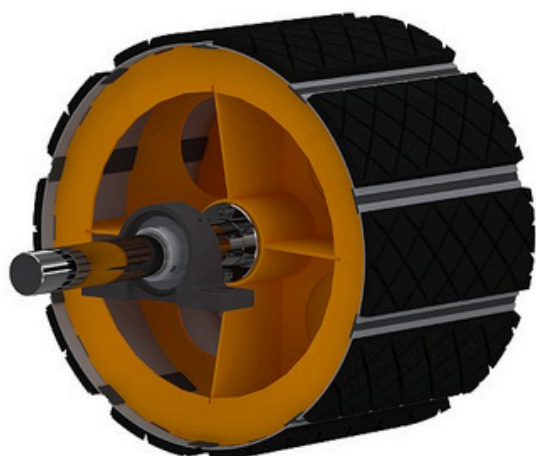
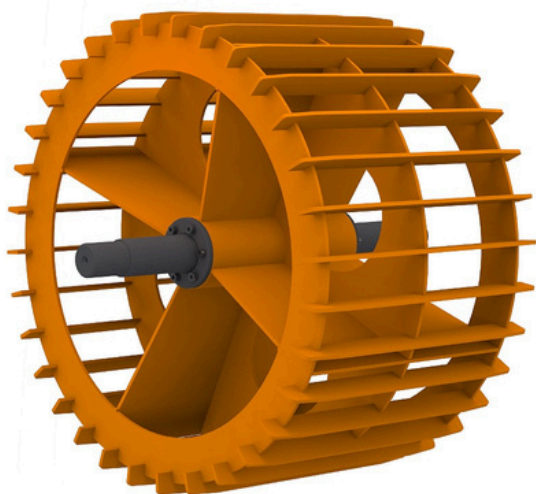


DOPRAVNÍKOVÉ BUBNY



- Kladky sú prispôsobené špecifikáciám zákazníka;
- 12 mm hrubé vymeniteľné vložky zabezpečujú dlhú životnosť;
- Rýchloupínacie objímky zjednodušujú nastavenie;
- Špecializované štrbiny odstraňujú častice a vlhkosť;
- Konštrukcia kladky minimalizuje zaťaženie výťahového systému;
- Laserové stroje CNC a zváranie Fronius zaručujú kvalitu.



- Konštrukčné prvky umožňujú minimalizovať namáhanie výťahového systému;
- Montáž je zjednodušená vďaka rýchloupínacím puzdrám Sati KLAB;
- Špecializované drážky v lineárnych doskách pomáhajú odstraňovať zvyšky materiálu a vlhkosť;
- Vďaka konštrukcii sa znižuje trenie a hluk, čo pozitívne ovplyvňuje životnosť konštrukcie.