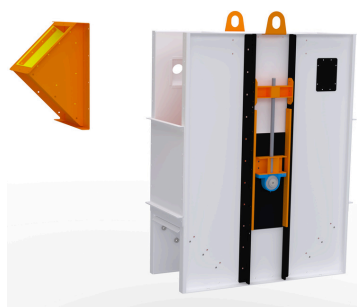
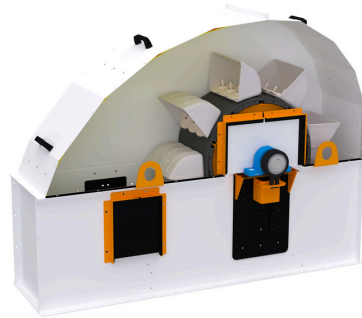
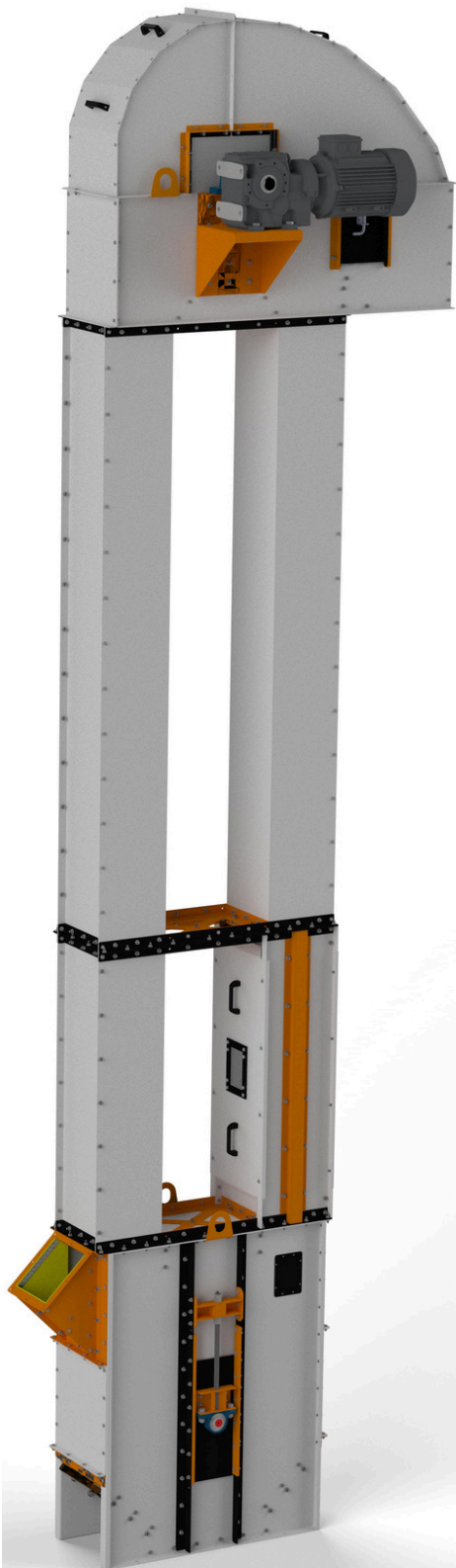


## ECOTRU™



- Spoľahlivá ochrana proti spätnému pohybu je zabezpečená spätným zarážadlom;
- Konštrukcia je vyrobená z lakovaného alebo pozinkovaného ocele;
- Obloženie pracovnej časti predlžuje životnosť.

- Materiál: nerezová oceľ, 316L;
- FDA silikón určený na styk s potravinovými produktmi;
- Tmely z vysokoteplotného grafitu (-200°C - +500°C);
- Integrovaná priechodka vyrobená z nerezovej ocele 316L.

- Bezpečné upevnenie pásu pre výtahový pás;
- Zvýšená kontaktná plocha s pásmom;
- Bráni pohybu pásu, čím minimalizuje riziko odchýlky pásu;
- Konštantný previs naberákov po celej dĺžke pásu;
- Vysoká odolnosť proti opotrebeniu a trvanlivosť.

- Polymérový materiál: HDPE;
- Navrhnuté na spracovanie ťažkých sypkých produktov;
- Vhodné na spracovanie nízkych aj veľmi vysokorychlostných tokov produktov;
- Rozsah pracovných teplôt od -40 °C do +70 °C;
- Maximálna teplota: +80°C.

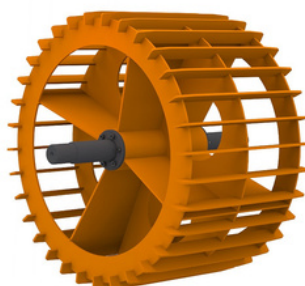
- Systém napínania hlavného pásu;
- Obloženie nakladacích žľabov;
- Poklop na čistenie obuvi.

- Garantovaná produktivita - 100, 150, 200, 250, 300, 350, 450, 500, 1000, 1500 t/h;
- Nevýbušná konštrukcia krytu;
- Optimálna kinematika prináša o 10 % nižšiu spotrebu elektrickej energie v porovnaní s analógmi;
- Konštrukcia prijímacieho a vypúšťacieho zariadenia umožňuje minimalizovať zvýšenie koeficientu lámavosti 7 až 8-krát;
- Konštrukcia odolná voči oderu.



- Technický servisný priestor uľahčuje prácu pri údržbe, najmä pri servise pohonu a ložísk hlavy výťahu.

- Opravárenská časť umožňuje ľahký prístup k rámu a naberákam;
- Konštrukcia s odnímateľnými krytmi na oboch stranách výťahovej nohy;
- Pohľadové okná na krytoch sú vyrobené z organického skla.



- Konštrukčné prvky umožňujú minimalizovať namáhanie výťahového systému;
- Inštalácia je zjednodušená vďaka rýchlopínacím puzdrám Sati KLAB;
- Špecializované drážky v lineárnych doskách pomáhajú odstraňovať zvyšky materiálu a vlhkosť;
- Vďaka konštrukcii sa znižuje trenie a hluk, čo pozitívne ovplyvňuje životnosť konštrukcie.
- Kladky sú prispôbené špecifikáciám zákazníka;
- Vymeniteľné líniové dosky s hrúbkou 12 mm zabezpečujú dlhú životnosť;
- Rýchlopínacie objímky zjednodušujú nastavenie;
- Špecializované štrbiny odstraňujú častice a vlhkosť;
- Konštrukcia kladky minimalizuje zaťaženie výťahového systému;
- Laserové stroje CNC a zváranie Fronius zaručujú kvalitu.

Korčekový dopravník efektívne prepravuje sypké materiály vertikálne, zabezpečuje bezpečnú manipuláciu, minimálne poškodenie, nízku spotrebu energie a odstredivé vykladanie v hornej časti, čo ho robí ideálnym pre obilniny a iné materiály.

## Súprava elevátorov 20-100 t/h

Kategória zariadení	Lite	Štandard	Profesionálne
Pohon	NRW (Nemecko)	Motovario (Taliano)	NORD
Ložiská	CX (Poľsko)/ SNR (Francúzsko)	SNR (Francúzsko)	SKF (Švédsko)
Pás STIF	ARTEGO (Rumunsko)/ COBRA	ARTEGO (Rumunsko)/ COBRA	STIF
Rýchlosť pásu, nie viac	3,25 m/s	2,9 m/s	2,9 m/s
Materiál elevátorových korčiekov	HDPE	Metal/HDPE	Metal
Povrchová úprava tela	Lakované/pozinkované	Lakované/pozinkované	Lakované/pozinkované

## Súprava elevátorov 150-400 t/h

Kategória zariadení	Lite	Štandard	Profesionálne
Pohon	NRW (Nemecko)	Motovario (Taliano)	NORD
Ložiská	CX (Poľsko)/ SNR (Francúzsko)	SNR (Francúzsko)	SKF (Švédsko)
Pás STIF	ARTEGO (Rumunsko)/ COBRA	ARTEGO (Rumunsko)/ COBRA	STIF
Rýchlosť pásu, nie viac	3,25 m/s	2,9 m/s	2,9 m/s
Materiál elevátorových korčiekov	HDPE	Metal/HDPE	Metal
Povrchová úprava tela	Lakované/pozinkované	Lakované/pozinkované	Lakované/pozinkované

Korčekový dopravník efektívne prepravuje sypké materiály vertikálne, zabezpečuje bezpečnú manipuláciu, minimálne poškodenie, nízku spotrebu energie a odstredivé vykladanie v hornej časti, čo ho robí ideálnym pre obilniny a iné materiály.

Súprava elevátorov 500 t/h

Kategória zariadení	Lite	Štandard	Profesionálne
Pohon	NRW (Nemecko)	Motovario (Taliansko)	NORD
Ložiská	CX (Poľsko)/ SNR (Francúzsko)	SNR (Francúzsko)	SKF (Švédsko)
Pás STIF	ARTEGO (Rumunsko)/ COBRA	ARTEGO (Rumunsko)/ COBRA	STIF
Rýchlosť pásu, nie viac	3,25 m/s	3,25 m/s	3,25 m/s
Materiál elevátorových korčiekov	HDPE	Metal/HDPE	Metal
Povrchová úprava tela	Lakované/pozinkované	Lakované/pozinkované	Lakované/pozinkované

Korčekový dopravník efektívne prepravuje sypké materiály vertikálne, zabezpečuje bezpečnú manipuláciu, minimálne poškodenie, nízku spotrebu energie a odstredivé vykladanie v hornej časti, čo ho robí ideálnym pre obilniny a iné materiály.

ECOTRU	20	50	100	175	250
Kapacita, t/h*	10...25	40...70	100...120	150...220	230...280
Rýchlosť pásu	2,9 m/s	2,9 m/s	2,9 m/s	2,9 m/s	2,9 m/s
Šírka pásu, mm	120	200	300	400	450
Naberák	JET10-090 HDPE	JET18-140 HDPE	JET28-170 HDPE	JET37-215 HDPE	JET44-215 HDPE
Hrúbka steny, mm: hlavice topánka rúry	2 2 2	2 3 2	2 3 2	2 3 3	2 3 3
D, mm	315	400	550	700	850
F, mm	1000	1450	1770	2160	2400
F1/ F2, mm	980/ 910	1400/ 1310	1750/ 1610	2100/ 1950	2300/ 2190
G, mm	1250	1250	1250	1250	1250
J, mm	2480	2480	2480	2480	2480
K, mm	911.5	1208	1523	1938	2123
K1, mm	580	750	940	1190	1300
K2, mm	526.5	673	883	1058	1208
L, mm	953	1246	1416	1966	2266
NxN1, mm	159x180	248x309	283x433	368x570	368x640
Q1xQ2, mm	180x250	309x300	433x450	570x450	640x600
T, mm	200	250	350	350	450

Korčekový dopravník efektívne prepravuje sypké materiály vertikálne, zabezpečuje bezpečnú manipuláciu, minimálne poškodenie, nízku spotrebu energie a odstredivé vykladanie v hornej časti, čo ho robí ideálnym pre obilniny a iné materiály.

