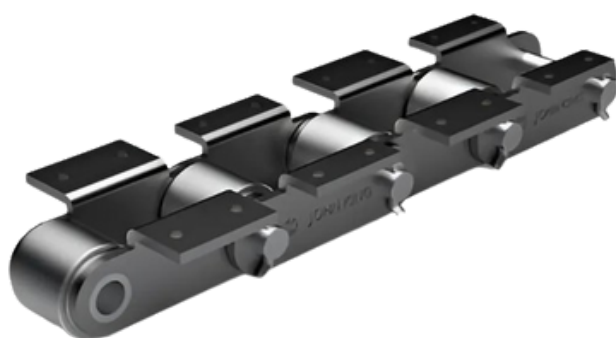
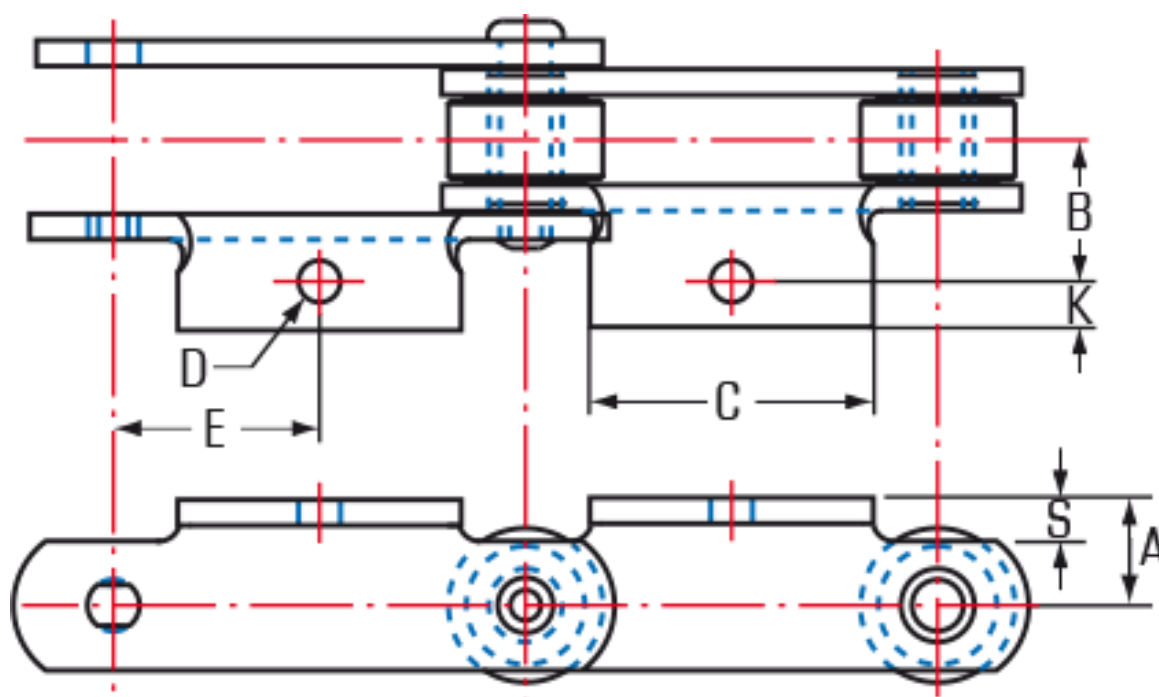


# АМЕРИКАНСЬКІ СТАНДАРТНІ ІНЖЕНЕРНІ ЛАНЦЮГИ



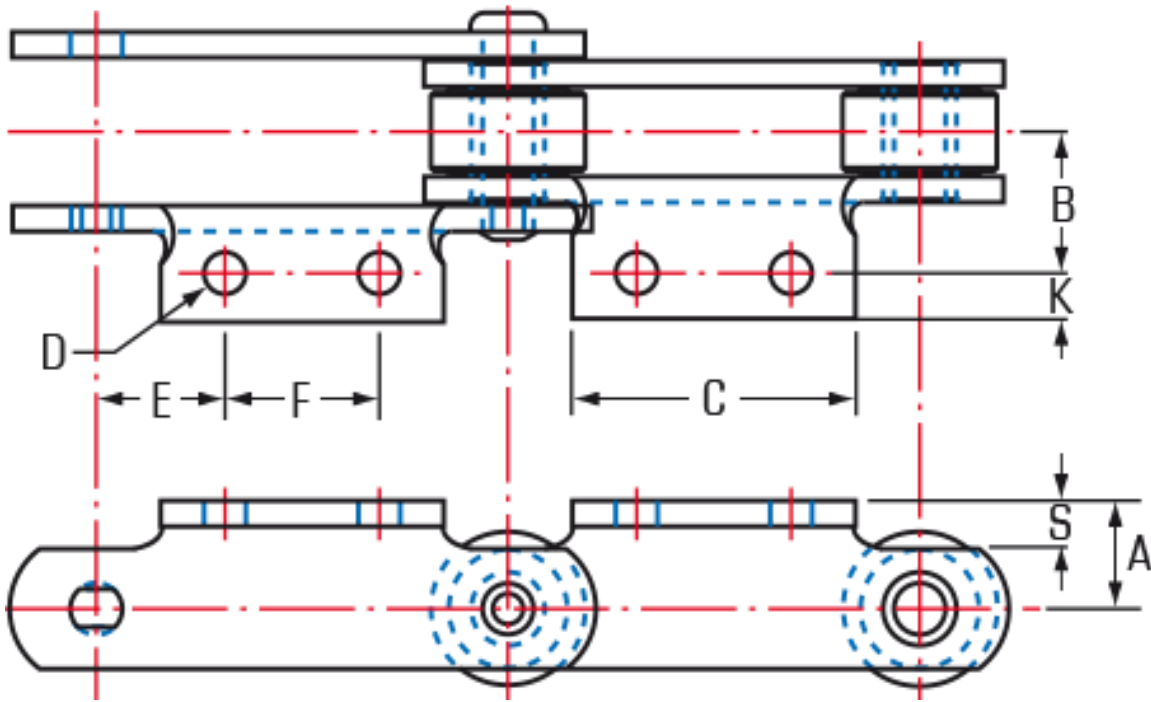
## ІНЖЕНЕРНІ ЛАНЦЮГИ ЗА АМЕРИКАНСЬКИМ СТАНДАРТОМ

Американські стандартні ланцюги пропонують широкий вибір аксесуарів для різних механічних застосувань. За роки роботи компанія SKIF накопичила значний запас типів аксесуарів та інструментів, що дозволяє швидко реагувати на більшість запитів щодо аксесуарів.



СТАЛЕВІ НАСАДКИ З ДВИГУНОМ А1

Номер ланцюга	B	E	D	A	K	C	S	Вага
			Діаметр отвору для болтів					
			дюйми					
JKR1539	1.88	1.53	0.56	1.25	0.70	3.00	0.31	7.9
JKR2188	1.69	2.00	0.41	1.00	1.03	2.75	0.31	7.9
JK1120	1.38	2.00	0.41	0.81	0.63	2.50	0.19	3.6
SS188	1.88	1.31	0.41	0.81	0.69	2.12	0.25	4.5



СТАЛЕВІ НАСАДКИ З ДВИГУНОМ А2

Номер ланцюга	B	E	D	F	K	A	C	S	Вага
			Діаметр отвору для болтів						
			дюйми						
JKR188	2.00	0.75	0.41	2.00	0.52	1.00	3.38	0.19	4.90
JKB188	2.09	0.67	0.34	1.25	0.47	0.81	2.13	0.25	4.50
JKB120	2.66	1.13	0.41	1.75	0.81	1.13	4.25	0.38	9.40
JKR1539	1.88	1.53	0.56	1.88	0.70	1.25	3.00	0.31	7.90
JKR2188	1.69	2.00	0.41	1.75	1.03	1.00	2.75	0.31	7.90
JKR3420	2.06	1.27	0.41	1.50	1.00	1.25	2.75	0.31	9.30